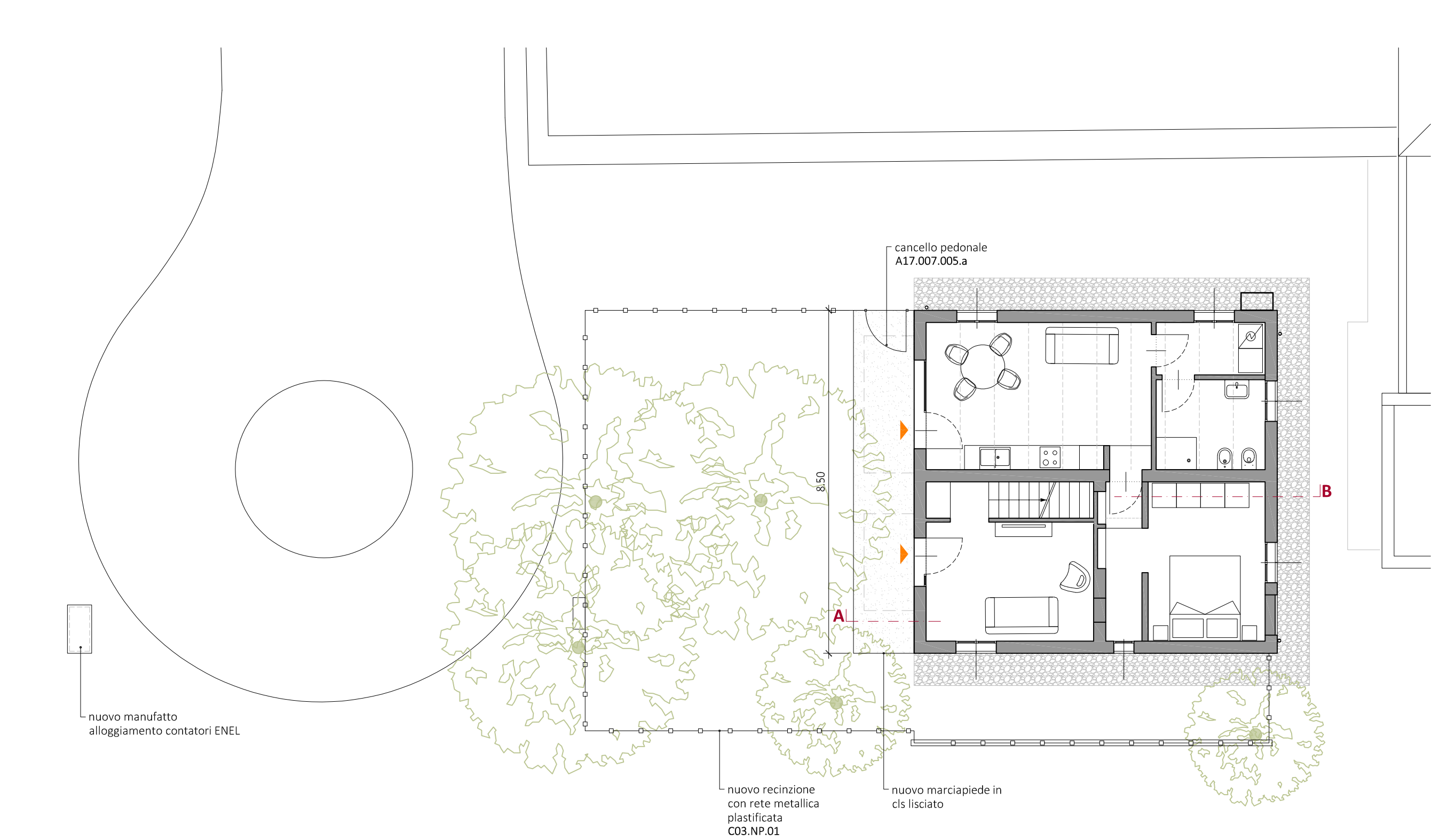
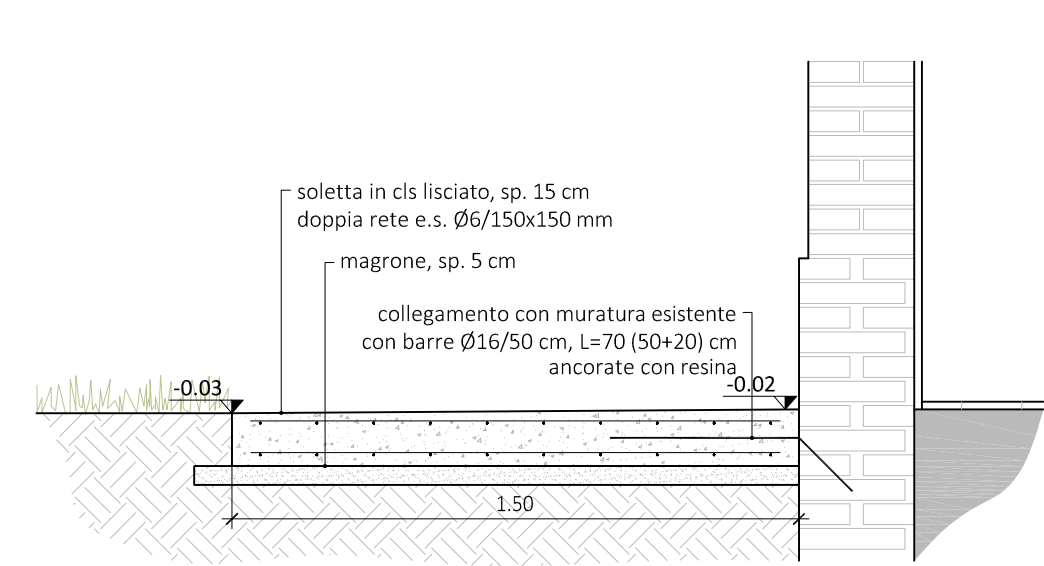


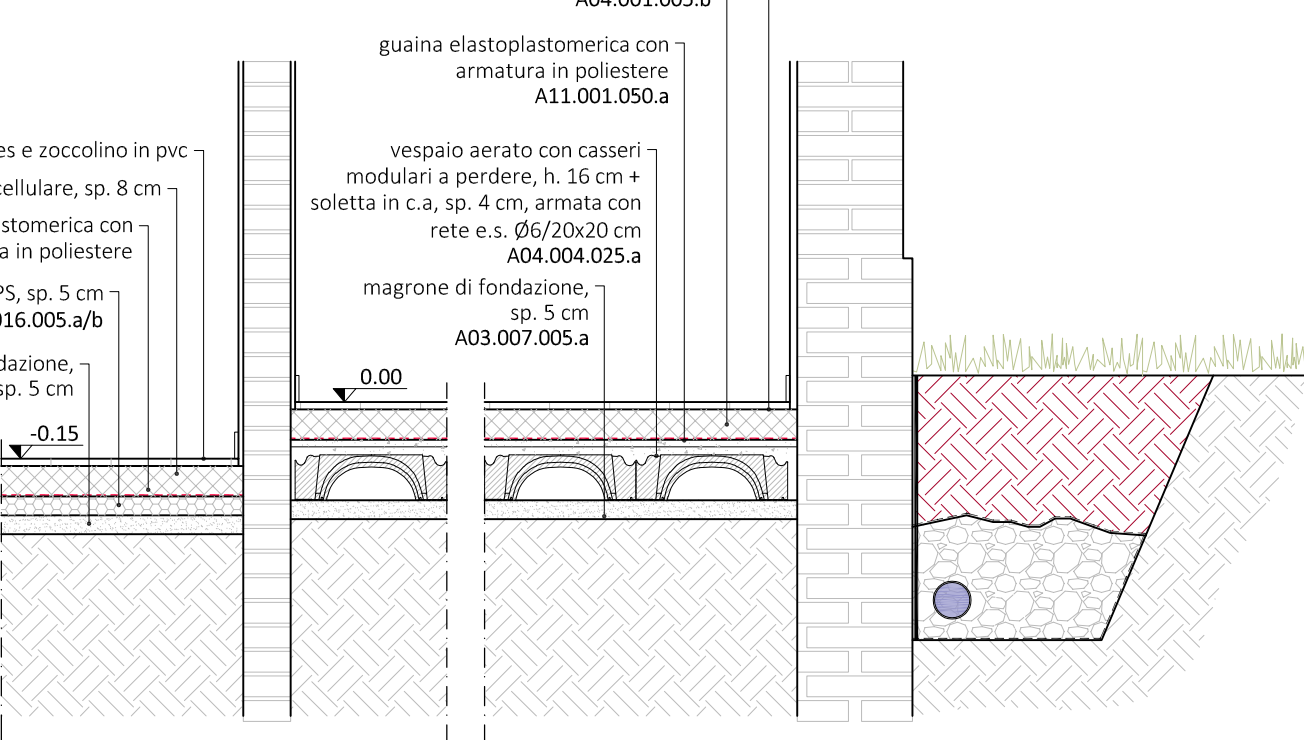
PLANIMETRIA AREE ESTERNE
scala 1:100



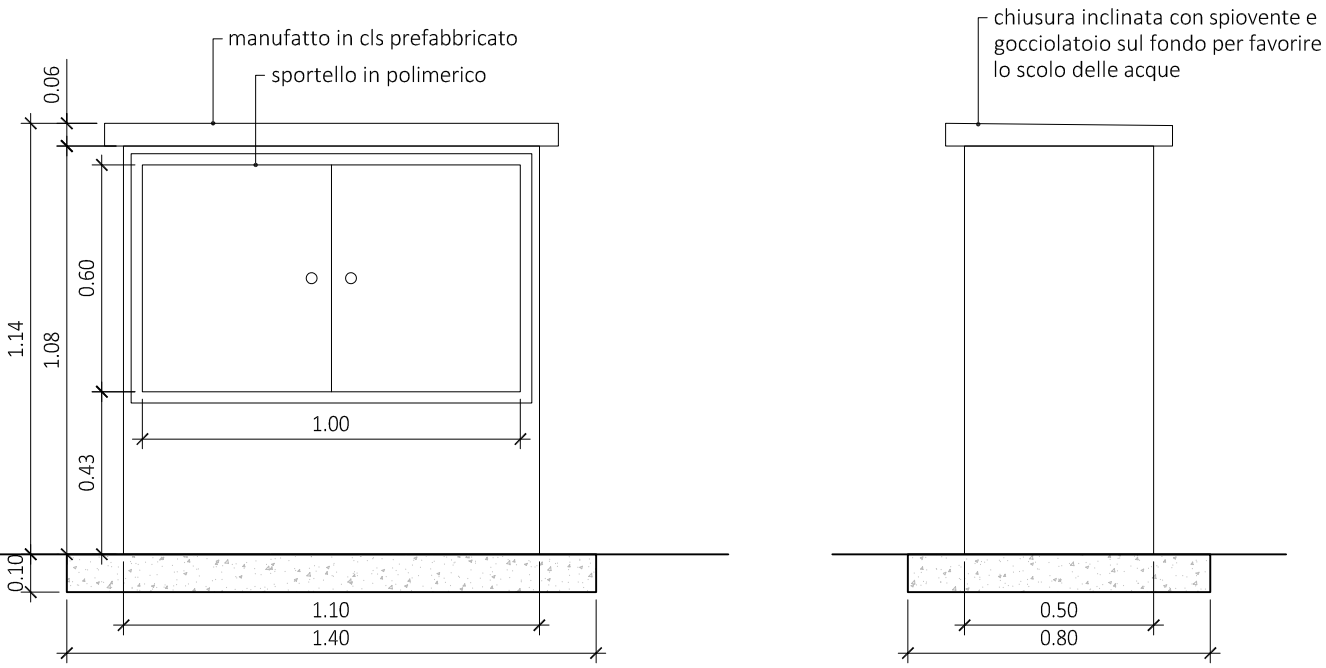
SEZIONE A
scala 1:20



SEZIONE B
scala 1:20



MANUFATTO ALLOGGIAMENTO CONTATORI ENEL
scala 1:20



LAVORI DI RISTRUTTURAZIONE E
RIQUALIFICAZIONE DEGLI ALLOGGI DI
VIA ANGELELLI
PNRR M5 - C2 - SUB.INVESTIMENTO 1.3. - HOUSING FIRST
CUP: G72F22000410006

committente:
Città di Castel Maggiore
3° Settore gestione del territorio
lavori.pubblici@comune.castel-maggiore.bo.it

Responsabile del 3° settore gestione del territorio
ing. Gianluca Malagò

R.U.P.
geom. Lucia Campana

progettazione:

SQLab
Ingegneria e architettura
SGLAB s.r.l.
via delle Tofane 38/A
40134 Bologna BO
0514122793
staff@sqlab.it
www.sqlab.it
commessa: 3549

progetto architettonico:
arch. Gabriele Zanarini
collaboratori: ing. Gilda Bottacchiari

progetto impianti:
arch. Gabriele Zanarini

coordinamento sicurezza in fase di progettazione CSP:
arch. Giovanni Maini

PROGETTO ESECUTIVO

titolo: ARCHITETTONICO
**PROGETTO
PLANIMETRIA ESTERNA**

scala: 1:100

data: febbraio 2025
file: 3550-AR-04-05-PRO.dwg

AR-04